



## sauna ogrodowa SVEN



**POWIERZCHNIA ZABUDOWY**  
6,3m<sup>2</sup>



**SAUNA**  
3,7m<sup>2</sup>



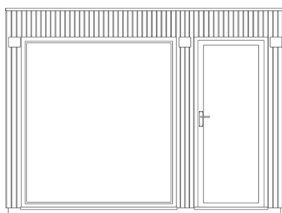
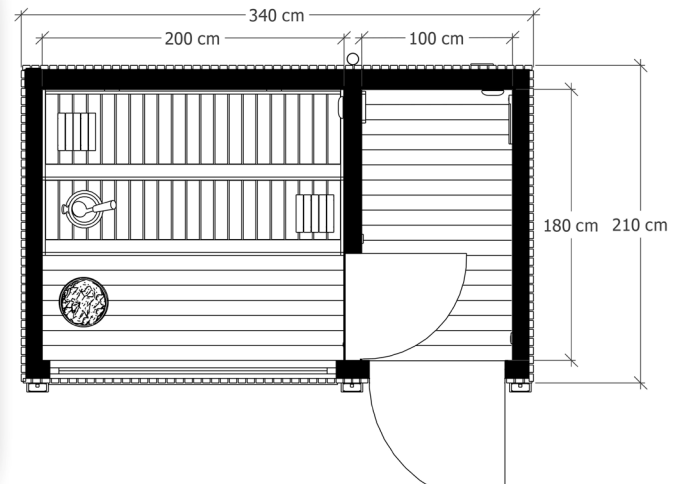
**WYSOKOŚĆ**  
2,6m



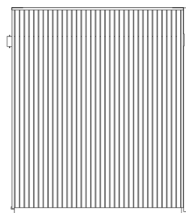
**DACH**  
Płaski

Wnętrze sauny ogrodowej Sven zostało zaprojektowane z dwupoziomowymi ławami. Takie rozwiązanie pozwala na saunowanie dla 2 osób na leżąco lub do 6 osób w pozycji siedzącej. Okno panoramiczne w saunie pozwoli na wpuszczenie światła dziennego. W oknie do sauny można zastosować szybę wenecką, która doda prywatności podczas kąpieli saunowej. Piec elektryczny w saunie Sven, którą można umieścić we wspianiałym otoczeniu, pozwoli w pełni zaczerpnąć korzyści zdrowotnych z długich i gorących kąpieli. Zapoznaj się z całą specyfikacją oraz wymiarami sauny.

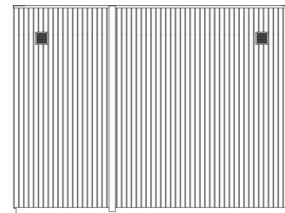
**Cena netto: 55 990 zł**



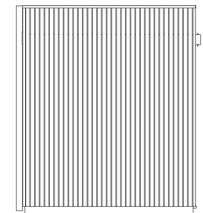
PRZÓD



LEWA STRONA



TYŁ



PRAWA STRONA



## standardy konstrukcyjne SVEN

### KONSTRUKCJA ŚCIAN „10CM”

ELEWACJA	Deska elewacyjna świerk profil płaski, olej
RUSZT POD ELEWACJĘ	Drewno iglaste impregnowane, kantówka 25x50mm
WIATROIZOLACJA	Membrana paroprzepuszczalna
KONSTRUKCJA	Tarcica sucha strugana 30x100mm Wełna mineralna 10cm
PAROIZOLACJA	Folia paroizolacyjna
WYKOŃCZENIE	Deski boazeryjne świerkowe

### KONSTRUKCJA DACHU PŁASKIEGO „15CM”

POKRYCIE DACHU	Membrana PVC
WIATROIZOLACJA	Membrana paroprzepuszczalna
KONSTRUKCJA	Drewno 50x150mm Wełna mineralna 15cm
RUSZT INSTALACYJNY	Drewno iglaste impregnowane, kantówka 25x50mm
PAROIZOLACJA	Folia paroizolacyjna
WYKOŃCZENIE	Płyta kartonowo gipsowa Deski boazeryjne świerkowe

### KONSTRUKCJA PODŁOGI „10CM”

WYKOŃCZENIE	Podłoga drewniana
POSZYCIE	Płyta OSB, grubość 15mm
PAROIZOLACJA	Folia paroizolacyjna
KONSTRUKCJA	Tarcica sucha strugana 50x100mm Styropian podłogowy 10cm
PODŁOŻE	Stalowa siatka przeciw gryzoniom
WIATROIZOLACJA	Membrana

### STOLARKA OKIENNA I DRZWIOWA

OKNO	Aluminiowe 110x200cm, okiennice kolor antracytowy
DRZWI	Drewniane obite deską elewacyjną
DRZWI DO SAUNY	Drzwi hartowane szklane 70x190cm